

## Formation

### « Adolescents difficiles. Entre destruction et créativité ; la place de l'adulte référent »

#### PUBLIC

##### ⇒ Profil

La formation s'adresse aux éducateurs.rice.s exerçant « dans la rue et dans le milieu des jeunes », en particulier dans le cadre de leur mission de Protection de l'Enfance, conformément à l'article L121-2 du Code de l'action sociale et des familles.

Il s'agit en priorité de :

- **Intervenants sociaux**, notamment ceux récemment recrutés ou qui se préparent à l'obtention du Diplôme d'Etat d'éducateur spécialisé (DEES) par la validation de leurs acquis professionnels,
- **Educateurs et travailleurs sociaux diplômés** souhaitant bénéficier d'une formation spécialisée à la relation et à l'accompagnement des adolescents difficiles.

##### ⇒ Prérequis

- CAP (certificat d'aptitude professionnelle),
- BEP (brevet d'études professionnelles)
- BN (diplôme national du brevet),
- DEAU (diplôme d'accès aux études universitaires)

#### OBJECTIFS PEDAGOGIQUES

- Assimiler un socle de connaissances actualisées, de méthodes et d'outils relatifs au développement de l'adolescent et aux spécificités de l'adolescent difficile
- Savoir identifier, qualifier et rapporter une situation préoccupante pour améliorer l'accompagnement et la prise en charge de l'adolescent difficile et prévenir les conduites à risques
- Acquérir une méthodologie de l'écrit et de l'oral pour communiquer autour de sa pratique sociale et éducative
- Développer la capacité des intervenants sociaux à contribuer à une meilleure cohérence du travail en équipe et à coopérer avec les différents acteurs impliqués auprès des adolescents difficiles

#### COMPETENCES VISEES

- Capacité à mobiliser des **connaissances pluridisciplinaires** relatives aux spécificités de l'adolescent difficile et de son environnement
- Amélioration du diagnostic des situations en exploitant des **méthodes** et techniques professionnelles adaptées aux adolescents difficiles et à leur environnement
- Renforcement d'une **posture professionnelle** dédiée à l'action éducative auprès des adolescents difficiles
- Capacité à intégrer les missions des intervenants de tous les secteurs impliqués (Aide sociale à l'enfance, Protection judiciaire de la jeunesse, Action éducative en milieu ouvert, Education nationale, Police, centres sociaux, services de santé, etc.), **mutualisation et concertation**

#### DUREE ET DEROULE DE LA FORMATION

Il s'agit d'une formation en de 9 mois (**novembre à mai**), d'une durée de **96h en centre de formation** (de 1 à 3 jours par mois) :

- Module 1 / Du projet de formation au projet de professionnalisation : 6h30
- Module 2 / Approche pluridisciplinaire de l'adolescent difficile : 24h
- Module 3 / Pratiques professionnelles : 24h30
- Module 4 / Méthodes et techniques professionnelles : 38h (33h collectives – 5 heures individuelles)

##### Calendrier prévisionnel 2023-2024 :

- |                      |                     |
|----------------------|---------------------|
| - novembre : 2 jours | - février : 2 jours |
| - décembre : 2 jours | - mars : 2 jours    |
| - janvier : 2 jours  | - avril : 1 jour    |
|                      | - mai : 3 jours     |

**Le planning définitif sera remis à la confirmation de l'inscription.**

## PROGRAMME

MODULE 1 : Du projet de formation au projet de professionnalisation				
DUREE : 6h30				
OBJECTIFS	ELEMENTS DE CONTENU	SUIVI	EVALUATION	
<ul style="list-style-type: none"> <li>Individualiser les parcours, adapter la démarche d'apprentissage</li> <li>Impliquer les stagiaires dans une dynamique de groupe et de concertation</li> <li>S'approprier les étapes du Récit de formation</li> </ul>	<ul style="list-style-type: none"> <li>Analyse et feedback des données d'auto-positionnement</li> <li>Méthodologie d'apprentissage, développement des compétences du « savoir apprendre »</li> </ul>	<ul style="list-style-type: none"> <li>Fiches de suivi de progression des stagiaire (tableau de bord)</li> <li>Guide des étapes du récit de formation (7 étapes)</li> <li>Guidance (attribution d'un binôme de tuteur-trices par stagiaires)</li> </ul>	<ul style="list-style-type: none"> <li>Fiches d'auto-positionnement</li> <li>Fiche journée (appropriation des contenus)</li> <li>Présence et assiduité (feuille d'émargement)</li> </ul>	
<b>MODALITES PEDAGOGIQUES</b> : tour de table, travail en sous-groupe, fiches d'auto-positionnement, diagnostic des besoins d'apprentissage				
<b>ANIMATION / ENCADREMENT</b> : équipe pédagogique, introduction par les membres du Comité de pilotage				
MODULE 2 : Approche pluridisciplinaire de l'adolescent difficile				
DUREE : 24h				
OBJECTIFS	ELEMENTS DE CONTENU	SUIVI	EVALUATION	
<ul style="list-style-type: none"> <li>Apporter les connaissances nécessaires à la compréhension des adolescents difficiles et de leur environnement</li> <li>Identifier les problématiques significatives et répétitives des adolescents</li> <li>Assimiler le vocabulaire et les concepts</li> </ul>	<ul style="list-style-type: none"> <li>Psychopathologie des adolescents</li> <li>Apports en sciences humaines (psychologie, sociologie, sciences de l'éducation, pédagogie, anthropologie)</li> <li>Difficultés et troubles des adolescents dits « difficiles »</li> </ul>	<ul style="list-style-type: none"> <li>Préparation préalable de chaque conférence</li> <li>Fiche de suivi de progression (tableau de bord / assimilation des concepts et des connaissances)</li> <li>Suivi des étapes du récit de formation (étapes 1 et 2)</li> </ul>	<ul style="list-style-type: none"> <li>Questionnaire à chaud à l'issue de chaque séquence</li> <li>Fiche journée (appropriation des contenus)</li> <li>Assiduité (feuille d'émargement)</li> </ul>	
<b>MODALITES PEDAGOGIQUES</b> : Conférences, travail en groupe, exposés de cas pratiques (dont supports vidéo), fonds documentaires (ouvrages, articles, Powerpoint, données numériques...)				
<b>ANIMATION / ENCADREMENT</b> : 7 conférencier-ère-s du DUI "Adolescents difficiles" de Sorbonne Université (universitaires, spécialistes de l'adolescent dans des disciplines diverses : psychiatrie, psychologie, sociologie, sciences de l'éducation, anthropologie) / 8 conférences				
MODULE 3 : Pratiques professionnelles				
DUREE : 24h30				
OBJECTIFS	ELEMENTS DE CONTENU	SUIVI	EVALUATION	
<ul style="list-style-type: none"> <li>Identifier les situations préoccupantes, utiliser les enseignements théoriques dans sa pratique éducative</li> <li>Analyser les comportements des jeunes, apporter des réponses en lien avec les partenaires</li> <li>Développer une posture professionnelle</li> </ul>	<ul style="list-style-type: none"> <li>Identification et contextualisation des problématiques des adolescents</li> <li>Stratégies d'action éducatives : échange de pratiques, concertation et mutualisation</li> <li>La posture « d'Adulte référent » face à l'adolescent difficile en milieu ouvert</li> </ul>	<ul style="list-style-type: none"> <li>Fiche de suivi de progression par stagiaire (tableau de bord)</li> <li>Suivi des étapes du récit de formation (étapes 3 et 4)</li> <li>Bilan intermédiaire, axes d'amélioration et ajustement</li> </ul>	<ul style="list-style-type: none"> <li>Questionnaire à chaud à l'issue de chaque séquence</li> <li>Fiche journée (appropriation des contenus)</li> <li>Présentations programmées (tableau de passage, fiche retour de séquences)</li> <li>Assiduité (feuille d'émargement)</li> </ul>	
<b>MODALITES PEDAGOGIQUES</b> : Exposés de situations professionnelles, échanges de pratiques, travail en groupe, fonds documentaire et supports bibliographiques (ouvrages et données numériques)				
<b>ANIMATION / ENCADREMENT</b> : Formateur-trice spécialisé-e formation à l'analyse de pratique, Responsable de formation				
MODULE 4 : Méthodes et techniques professionnelles				
DUREE : 33h – dont 5h individuelles				
OBJECTIFS	ELEMENTS DE CONTENU	SUIVI	EVALUATION	
<ul style="list-style-type: none"> <li>Connaitre et exploiter des méthodologies pour communiquer, exploiter la documentation, sélectionner les informations</li> <li>Rapporter la situation d'un adolescent difficile par un exposé écrit et/ou oral</li> <li>Structurer son discours et ses idées, prendre la parole</li> <li>Apprendre à se concerter et construire collectivement</li> <li>Renforcer l'assimilation des connaissances et des savoir-faire (modules 2 et 3)</li> </ul>	<b>UNITE 1 : Concevoir et rédiger un exposé écrit</b>	<ul style="list-style-type: none"> <li>Fiche de suivi de progression par stagiaire (tableau de bord)</li> <li>Fiche de suivis des écrits</li> <li>Accompagnement individualisé : adaptation du processus éducatif en fonction des progrès des stagiaires (5h mobilisables à la carte) – deux formateur-trice-s désignées par stagiaires</li> </ul>	<ul style="list-style-type: none"> <li>Questionnaire à chaud à l'issue de chaque séquence</li> <li>Fiche journée (appropriation des contenus)</li> <li>Validation des étapes du récit de formation (étapes 1 à 7)</li> <li>Assiduité (feuille d'émargement)</li> </ul>	
	<ul style="list-style-type: none"> <li>Utilisation de l'écriture comme outil de réflexion, de distanciation et d'aide à la décision</li> <li>Identification des contenus et des étapes pour élaborer un écrit professionnel</li> </ul>			<b>Unité 2 : Concevoir et organiser un exposé oral</b>
	<ul style="list-style-type: none"> <li>Définir, préparer et mettre en œuvre une intervention orale</li> <li>Argumenter, créer les conditions de la concertation</li> </ul>			
<b>MODALITES PEDAGOGIQUES</b> : tour de table, travail en sous-groupe, fiches d'auto-positionnement, diagnostic des besoins d'apprentissage				
<b>ANIMATION / ENCADREMENT</b> : 4 Formateur-trice-s spécialisé-e-s (analyses des pratiques, écriture, prise de parole), Responsable de formation				

## EVALUATION FINALE ET VALIDATION

L'évaluation finale, qui valide l'acquisition des compétences par les stagiaires et atteste du suivi des enseignements, se déroule dans les conditions suivantes :

### ⇒ **Écrit professionnel : Récit de formation – 15 pages**

Les compétences suivantes sont évaluées :

- Assimilation des connaissances et du vocabulaire (apports pluridisciplinaires)
- Problématisation d'une situation
- Synthèse et méthodes rédactionnelles
- Connaissance des partenaires engagés avec et auprès des adolescents difficiles

Le « Récit de formation » est à remettre avant le **vendredi 12 mai 2023**.

### ⇒ **Restitution finale : oral public collectif et individuel – 3h**

Les compétences suivantes sont évaluées :

- Travail en équipe, concertation, mutualisation
- Assimilation des pratiques et des comportements
- Posture professionnelle
- Capacité à argumenter, répondre aux questions du public

La restitution finale collective se tiendra en **mai/juin 2024** au centre de formation ou en visioconférence.

### ⇒ **Attestation de formation**

Les candidats qui ont satisfait aux exigences d'évaluation (écrit professionnel, restitution finale) reçoivent une attestation, qui sanctionne la participation à l'ensemble de la formation.

## LES RESSOURCES DU CENTRE DE FORMATION

### Informatique

Des ordinateurs sont à disposition stagiaires et sont équipés de tous les outils logiciels nécessaires à la réalisation de leur travaux.

Des ordinateurs portables sont disponibles pour les ateliers et les travaux en groupe. Les ordinateurs portables sont à réserver auprès de l'accueil ; leur usage est limité à l'enceinte du centre de formation.

### Fonds documentaire

Un fonds documentaire social et éducatif est mis à disposition des stagiaires (ouvrages, mémoires, bibliographies, DVD, etc.). A consulter sur place.

### Matériel bureautique

Mise à disposition de relieuses, de photocopieuses, petites fournitures, etc.

## NOS ENGAGEMENTS

### ⇒ **Partenariat avec Sorbonne Université**

- Conférences pluridisciplinaires préparées et animées par des professeurs d'université, enseignants du Diplôme universitaire « Adolescents difficiles » de Sorbonne Université
- Définition de la démarche d'apprentissage et organisation de la progression pédagogique élaborée avec le conseil scientifique du professeur Philippe JEAMMET, Pédopsychiatre, Directeur émérite du Diplôme universitaire « Adolescent difficiles ».

### ⇒ **Vigilance pédagogique et technique permanente**

#### Organisation et progression encadrée

- Adaptation des outils pédagogiques, suivi de l'enchaînement des séquences, coordination des intervenants
- Conférences (méthode magistrale), préparation aux conférences, retour sur les enseignements, évaluation du vocabulaire et des concepts assimilés
- Animation d'ateliers d'analyse de situations éducatives (méthodes démonstrative), échanges de pratiques, retours de chaque atelier (fiches d'animation)
- Animation d'ateliers d'écriture (méthode interrogative), retours de chaque atelier (fiches d'animation)

#### Personnalisation des parcours

- Retour des évaluations par séquence, ajustement de la démarche d'apprentissage
- Feedback sur les performances individuelles par stagiaires

#### Veille et actualisation

- Prise en compte des besoins des stagiaires dans leur environnement professionnel respectif
- Veille technique et juridique relative à l'évolution des partenaires éducatifs et sociaux

### ⇒ **Évaluation de la formation et bilan du cycle**

#### Évaluation de la formation par les stagiaires

- Questionnaire d'évaluation à mi-parcours
- Questionnaire d'évaluation finale

#### Évaluation de la formation par les prescripteurs (stagiaires en convention de formation)

Questionnaire d'évaluation à froid (3 mois après la fin de formation)

#### Bilan

- Bilan intermédiaire - mars
- Bilan final – juin

## TARIFS

Prise en charge par l'employeur ou par le stagiaire.

### Tarif employeur

⇒ **Formation continue des salariés / Plan de formation**

Prix TTC : 1 100€ (mille cent euros)

### Tarif individuel

⇒ **Formation professionnelle des particuliers**

Prix TTC : 550€ (cinq cent cinquante euros)

### Devis

Pour toute demande de devis, merci de nous contacter aux coordonnées suivantes :

01 43 29 62 61 / [formation@arc-ea.org](mailto:formation@arc-ea.org)

Des dispositifs d'aide au financement sont mobilisables selon la situation professionnelle des candidats. Nous consulter.

## MODALITES D'ADMISSION ET INSCRIPTION

**L'admission à la formation est prononcée sur dossier et entretien.**

Le dossier de candidature est téléchargeable sur le site [www.arc-ea.org](http://www.arc-ea.org)

ou disponible auprès du secrétariat administratif :

**57, rue Saint-Louis en l'Île - 75004 PARIS / 01 43 29 62 61 / [contact@arc-ea.org](mailto:contact@arc-ea.org)**

Les dossiers de candidature sont examinés par le Conseil pédagogique. Tout dossier incomplet ne sera pas traité. La formation est limitée à 14 stagiaires par cycle.

Si le dossier est recevable, le candidat est convoqué à un entretien téléphonique et/ou physique. L'entretien permet d'apprécier la motivation du candidat à suivre la formation, son projet professionnel et d'évaluer les prérequis.

Les candidats retenus sont avisés du résultat d'admission par courrier ; l'inscription devient effective à compter de la notification d'admission.

### Accessibilité

Pour toute demande spécifique ou liée au handicap, veuillez nous contacter à l'adresse suivante : [referenthandicap@arc-ea.org](mailto:referenthandicap@arc-ea.org)

**Les dossiers de candidatures sont à adresser à :**

**Association ARC—EQUIPES D'AMITIE**

**57, rue Saint-Louis en l'Île - 75004 PARIS**

### Accessibilité

Pour toute demande spécifique ou liée au handicap, veuillez nous contacter à l'adresse suivante : [referenthandicap@arc-ea.org](mailto:referenthandicap@arc-ea.org)

## CONTACTS ET RENSEIGNEMENTS

**Service pédagogique et administratif**

01 43 29 62 61

[formation@arc-ea.org](mailto:formation@arc-ea.org)

**Accueil et secrétariat**

ARC-EQUIPES D'AMITIE

57, rue Saint-Louis-en-L'Île

75004 PARIS

01 43 29 62 61

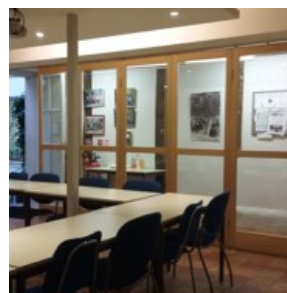
[contact@arc-ea.org](mailto:contact@arc-ea.org)

## CENTRE DE FORMATION

57, rue Saint-Louis-en-L'Île  
75004 PARIS

Métro :

- ligne 1, Saint-Paul
- ligne 4, Cité
- ligne 7, Pont Marie
- ligne 10, Maubert-Mutualité



En partenariat avec Sorbonne Université

**ASSOCIATION ARC—EQUIPES D'AMITIE**

Siège social : 8, rue Budé - 75004 PARIS / SIRET n°775 662 067 00088

Adresse postale et Administration : 57, rue Saint Louis en l'Île - 75004 PARIS - ☎ 01 43 29 62 61 - ✉ [contact@arc-ea.org](mailto:contact@arc-ea.org)

Association Loi 1901 (J.O. du 01/01/1949) – Reconnue d'Utilité Publique le 15/04/1964